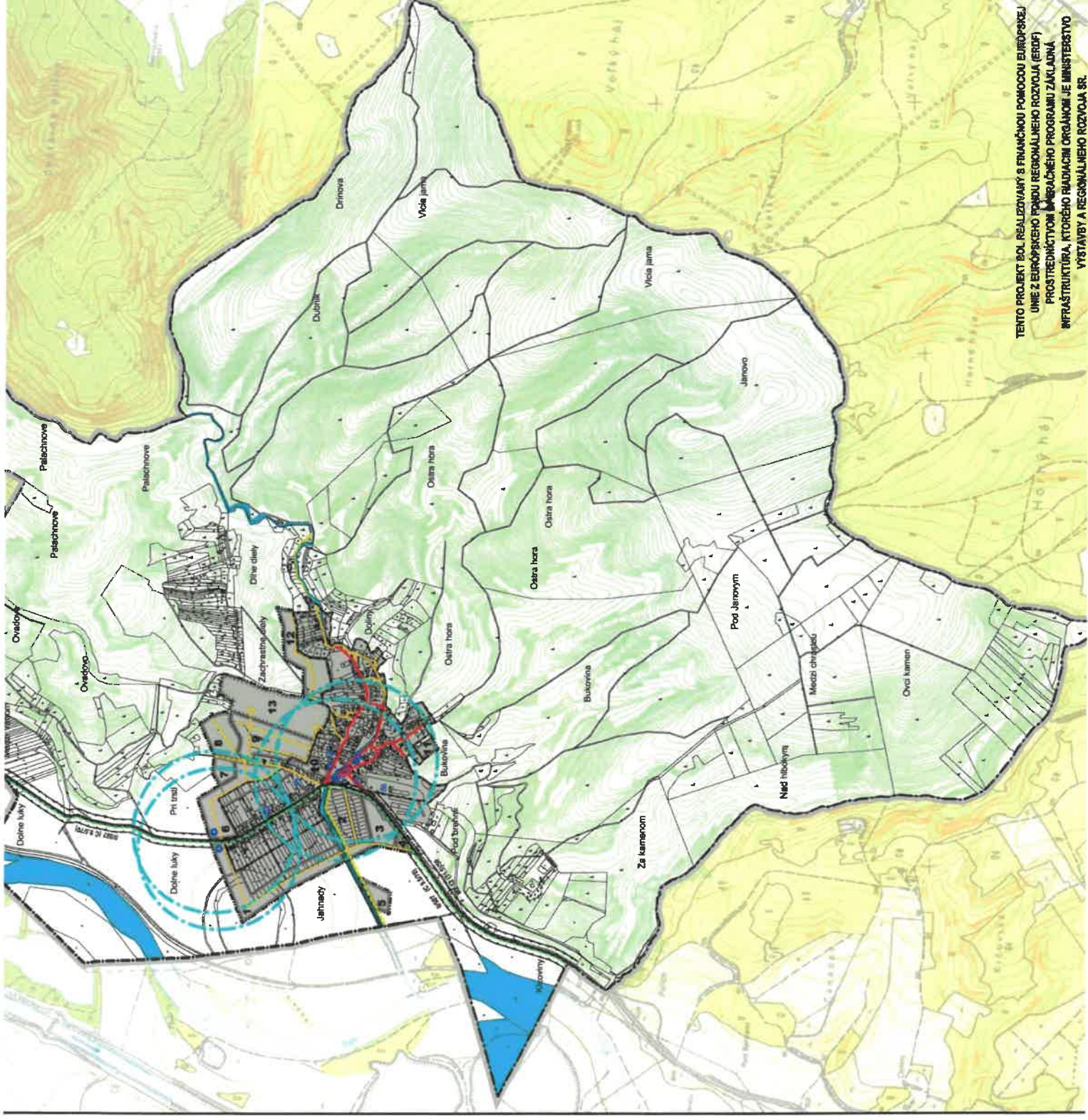


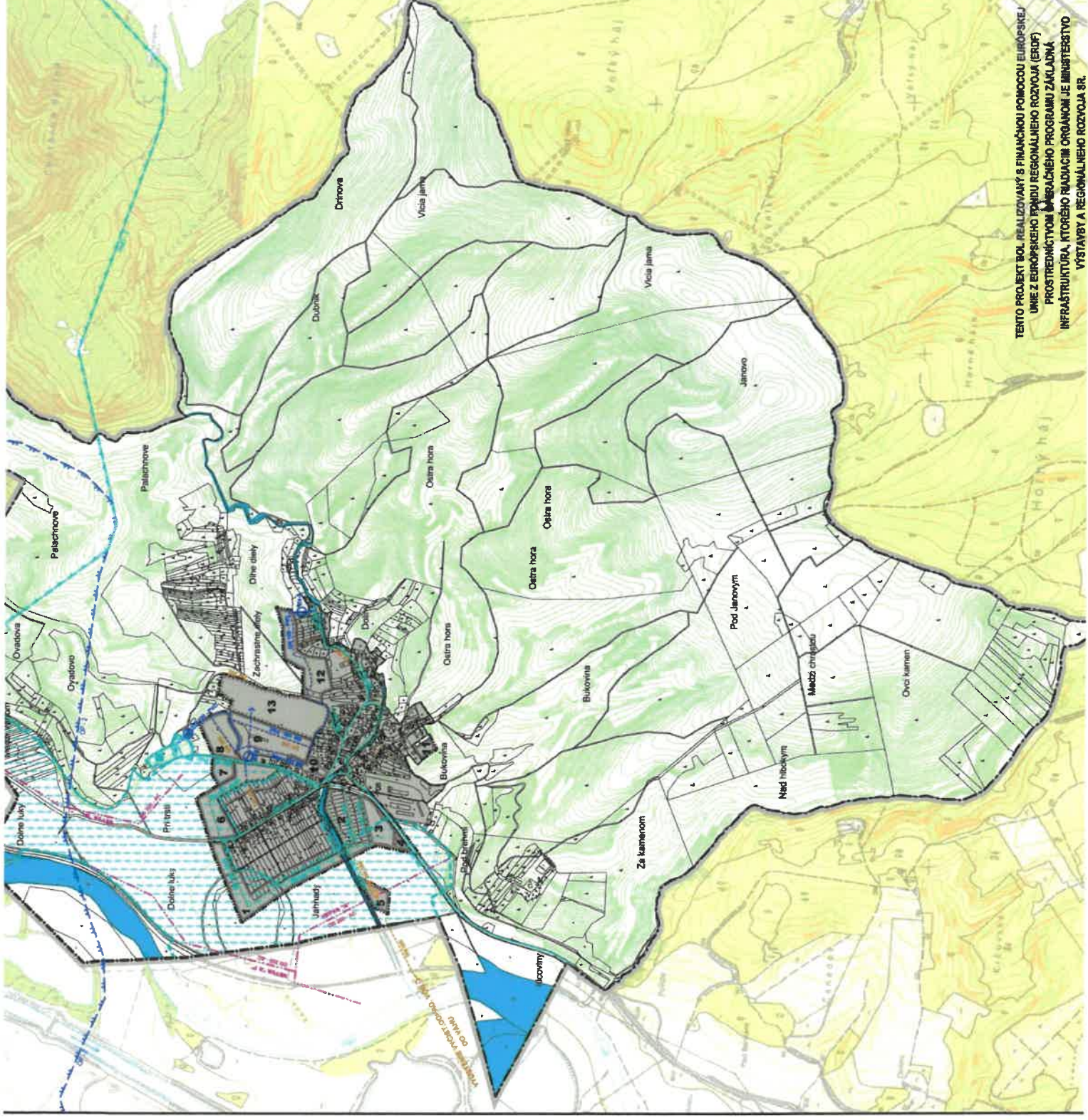
- OCHRANÉ PÁSMO CESTY II. TRIEDY
- ROZVOJOVÉ PLOCHY URČENÉ NA NOVÚ VÝSTAVBU A ICH OZNAČENIE / VÝHLADOVÁ REZERVA
- ZBERNÁ KOMUNIKÁCIA B2
- OBSLUŽNÁ KOMUNIKÁCIA C2
- OSTATNÉ OBSLUŽNÉ KOMUNIKÁCIE
- CYKLOTRASY
- ZÁSTÁVKA HD
- DOSTUPNOSŤ 300 m K ZÁSTÁVKAM HROMADNEJ DOPRAVY



TENTO PROJEKT BOL REALIZOVANÝ S FINANČNOU POMOCCOU EURÓPSKEJ ÚNIE Z EURÓPSKEHO FONDU REGIONÁLNEHO ROZVOJA (ERDF) PROSTREDNÍCTVOM OPERAČNEHO PROGRAMU ZAKLADNÁ INFRAŠTRUKTÚRA, KTORÉHO RIADICIM ORGÁNOM JE MINISTERSTVO VÝSTAVBY A REGIONÁLNEHO ROZVOJA SR.

OBJEKTY :

- 01 - OBCENÝ ÚRAD, 02 - MATERSKÁ ŠKOLA, 03 - POMNIK, 04 - ZÁMOČNÍCTVO,
- 05 - KAPUKA, 06 - POHOSTINISTVO, POTRAVINY PAULOVČ, 07 - ŠPORTOVÝ



UČASTNÍK PRÁCE: LIEVŔNY TUNEL ZÁRUBOVÝ Z. 2. STUPŇA
 OCHRANÉ PÁSMO VODNÝCH ZDROJOV 2. STUPŇA
 ROZVOJOVÉ PLOCHY URČENÉ NA NOVÚ VÝSTAVBU A
 ICH OZNAČENIE (VÝHLADOVÁ REZERVA)

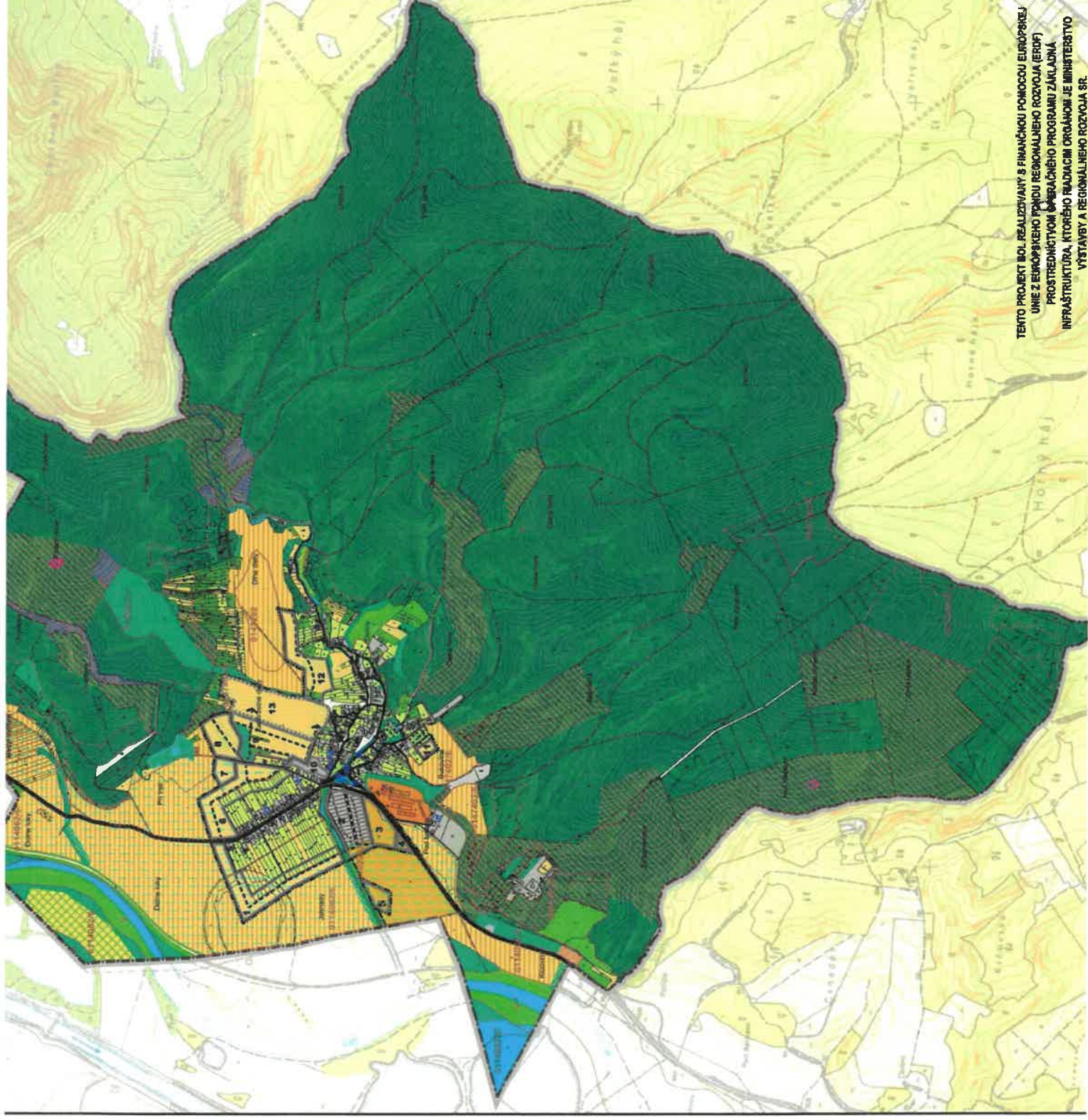
VODNÉ HOSPODÁRSTVO

- VODNÉ TOKY A PLOCHY
- PLOCHY POTENCIÁLNE OHROZENÉ ZÁPLAVAMI
- ZÁJIMOVÉ ÚZEMIE ZÁVLAH
- PODZEMNÉ ZÁVLAHOVÉ POTRUBIA / OP 5m /
- ZDROJ PITNEJ VODY / OP 1. STUPŇA - VYMEDZENÉ OPLÔTENÍM /
- VRTANÁ STUDŇA H1 - 2 PITNEJ VODY
- EXISTUJÚCA ČERPAČIA STANICA + CHLOROVANIE PITNEJ VODY
- 2 x 150 m² ZEMNÝ VODOJEM EXISTUJÚCI
- PREPOJOVACIE POTRUBIE DN 100 MEDZI I. A II. TLAK. PÁSMOM S REG. VENTILOM TLAKU ULOŽENÉHO V ARMATÚRNEJ SÁCHTE
- HYDROFOROVÁ ČERPAČIA STANICA PRE II. TLAKOVÉ PÁSMO
- VODOVOD PITNEJ VODY - I. TLAKOVÉ PÁSMO
- VODOVOD PITNEJ VODY - II. TLAKOVÉ PÁSMO
- STOKOVÁ SPLAŠKOVÁ KANALIZÁCIA
- ČISTIAREŇ ODPADOVÝCH VÔD

TENTO PROJEKT BOL REALIZOVANÝ S FINANČNOU POMOCCOU EURÓPSKEJ UNIE Z BUDROPSKEHO FONDU REGIONÁLNEHO ROZVOJA (ERDF) PROSTREDNÍCTVOM OPERAČNÉHO PROGRAMU ZÁKLADNÁ INFRAŠTRUKTÚRA, KTORÉHO RIADICIM ORGÁNOM JE MINISTERSTVO VÝSTAVBY A REGIONÁLNEHO ROZVOJA SR.

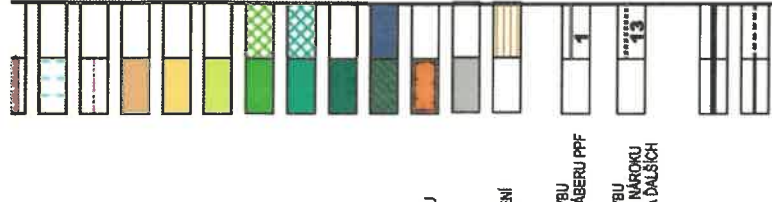
OBJEKTY:

1. 113



TENTO PROJEKT BOL REALIZOVANÝ S FINANČNOU POMOCCOU EURÓPSKEJ
 UNIE Z EURÓPSKEHO FONDU REGIONÁLNEHO ROZVOJA (ERDF)
 PROSTREDNÍCTVOM OPERÁČNEHO PROGRAMU ZÁKLADNÁ
 INFRAŠTRUKTÚRA, KTORÉHO NÁKLADOM ORGANIZÁCIA
 VÝSTAVBY A REGIONÁLNEHO ROZVOJA SR

- HRANICE A KODY BPEJ / SKUPINA KVALITY
- ZAVLAŽOVANÉ ÚZEMIE
- PODZEMNÉ ZÁVLAHOVÉ POTRUBIA / OP 5m /
- ORNÁ PÓDA 4 NAULEPŠIČI BPEJ
- ORNÁ PÓDA OSTATNÝCH BPEJ
- ZÁHRADY A ROLE PRI RODINNÝCH DOMOCH
- TRVALÉ TRÁVNE PORASTY
/ NAVRHOVANÁ ZMENA KULTÚRY PPF /
- NELESNÁ DREVINOVÁ VEGETÁCIA
- LESNÉ PORASTY
- LESY OCHRANNE
- HOSPODÁRSKY DVOR SO ŽIVOCIŠNOU VÝROBOU
/ ODPOVIČANÉ OP /
- ZASTAVANÉ A OSTATNÉ PLOCHY
- ÚZEMIA S POTREBOU PROTIEROZNYCH OPATRENÍ
- ROZVOJOVÉ PLOCHY URČENÉ NA NOVÚ VÝSTAVBU
A ICH OZNAČENIE - NÁVRH = HRANICA NAVRH, ZÁBERU PPF
- ROZVOJOVÉ PLOCHY URČENÉ NA NOVÚ VÝSTAVBU
A ICH OZNAČENIE - VÝHĽADOVÁ REZERVA = BEZ NÁROKU
NA VYKATIE Z PPF (BUDE PREDMETOM RIŠENIA ĎALŠÍCH
AKTUALIZÁCIÍ ÚPP)
- CESTA II. TRIEDY S MOŽNOSŤOU ZMENY
VO VÝHĽADYCH ŠÍRKOVOM USPORIADANÍ
- OSTATNÉ CESTNÉ KOMUNIKÁCIE



NÁVRHY OCHRANNÉ

- LESY OCHRANNÉ
- GENOFONDOVÉ LOKALITY FAUNY A FLÓRY
- VODNÝ ZDROJ A JEHO OP
- CHVŮ SLÁVA

NÁVRHY PRVKOV ÚSES

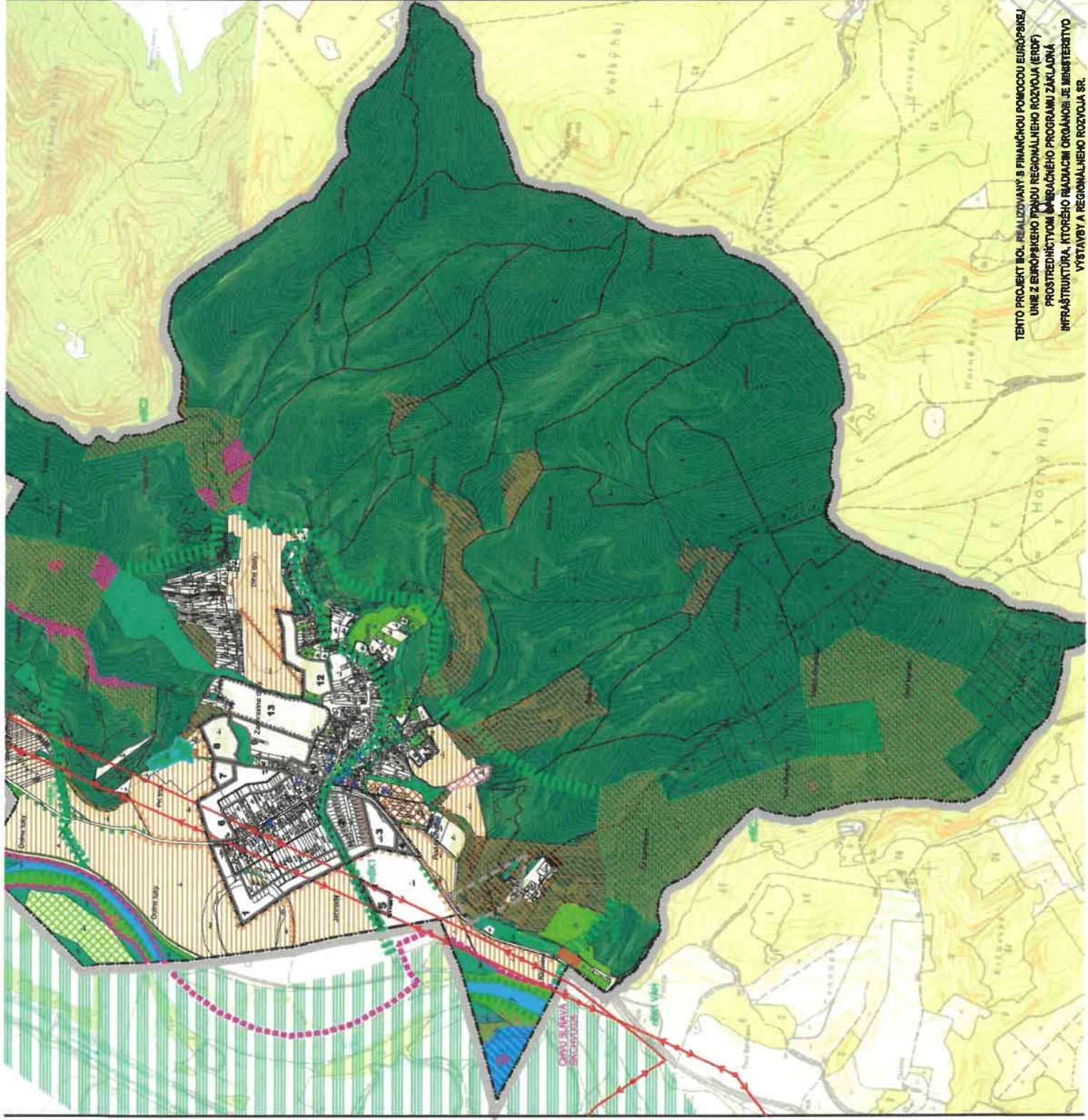
- BIOKORIDOR NADREGIONÁLNEHO VÝZNAMU
- BIOCENTRUM MIESTNEHO VÝZNAMU
- BIOKORIDOR MIESTNEHO VÝZNAMU
- INTERAKČNÝ PRVK PLOŠNÝ
- INTERAKČNÝ PRVK LINIOVÝ
- LÍNOVÁ ZELEŇ PODOOCHRANŇA

EKOSTABILIZAČNÉ PLOCHY

- NELESNÁ DREVINOVÁ VEGETÁČIA
- TRVÁLE TRÁVNE PORASTY
- VEREJNÁ ZELEŇ, CINTORINY
- LESNÉ PORASTY

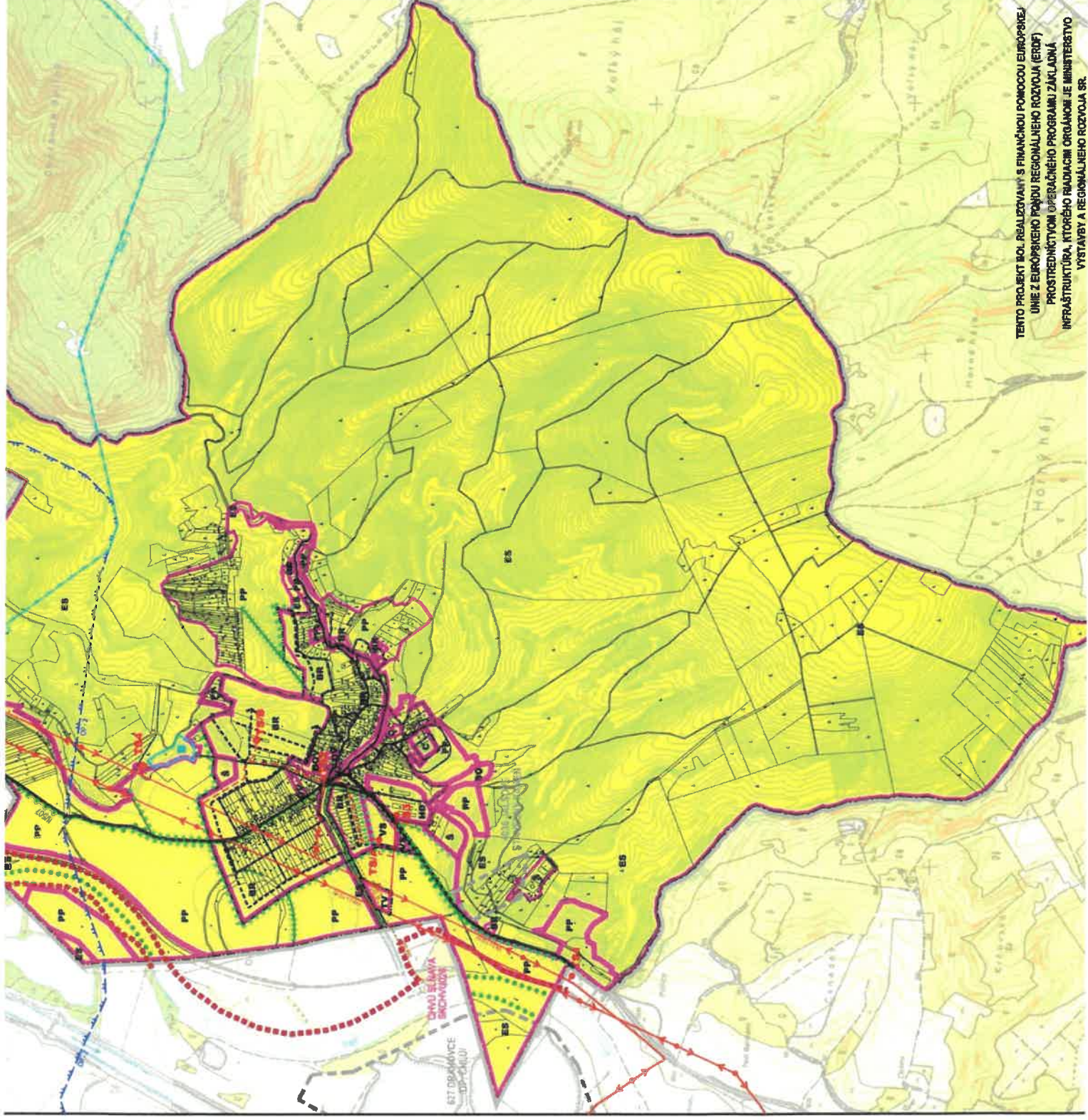
EKOSTABILIZAČNÉ OPATRENIA

- VODNÉ PLOCHY A TOKY
- ELIMINÁČIA STRESOVÝCH FAKTOROV
- REKULTIVÁČIA SKLÁDKY ODPADU
- ÚZEMIA S POTREBOU PROTIEROZNYCH OPATRENÍ
- REKULTIVÁČIA PO ŤAŽBE



TERTO PROJEKT BOL REALIZOVANÝ S FINANČNOU POMOCCOU EURÓPSKEJ
UNIE Z EURÓPSKEHO FONDU REGIONÁLNEHO ROZVOJA (ERDF)
PROSTREDNÍCTVOM OPERÁČNEHO PROGRAMU ZÁKLADNÁ
INFRAŠTRUKTÚRA, KTORÉHO RIADUCIM ORGÁNOM JE MINISTERSTVO
VÝSTAVBY A REGIONÁLNEHO ROZVOJA SR.

OBJEKTY :



TENTO PROJEKT BOL REALIZOVANÝ S FINANČNOU POMOCOU EURÓPSKEJ UNIE Z EURÓPSKEHO FONDU REGIONÁLNEHO ROZVOJA (ERDF) PROSTREDNÍCTVOM OPERAČNEJ PROGRAMU ZAKLADNÁ INFRAŠTRUKTÚRA, KTORÉHO RIADICIM ORGÁNOM JE MINISTERSTVO VÝSTAVBY A REGIONÁLNEHO ROZVOJA SR.

	<p>UTVRDENIE V PLÁNE ÚZEMNÉ SUKČAVY</p> <p>OCHRANNÉ PÁSMO LIEČNÝCH ZDROJOV 2. STUPŇA</p> <p>OCHRANNÉ PÁSMO VODNÝCH ZDROJOV 2. STUPŇA</p> <p>OCHRANNÉ PÁSMO OSTATNÉ</p> <p>LOŽISKO NEVYHRADENÉHO NERASTU</p> <p>REGULOVANÉ ÚZEMIE</p> <p>HRANICE REGULÁČNYCH BLOKOV</p> <p>OZNAČENIE REGULÁČNYCH BLOKOV / HLAVNÉ FUNKČNÉ VYUŽITIE / MAX. VÝŠKA OBJEKTŮV / MAX. % ZASTAVANIA OBJEKTAMI / MIN. % OZELEŇENIA</p> <p>REGULÁČNY BLOK BR / BÝVANIE V RD / 2NP / 40 / 40</p> <p>REGULÁČNY BLOK BOV / BÝVANIE V BYTOVÝCH DOMOCH + OBCIANSKA VYBAVENOSŤ / 2NP / 40 / 40</p> <p>REGULÁČNY BLOK OV / OBCIANSKA VYBAVENOSŤ / 2NP / 60 / 20</p> <p>REGULÁČNY BLOK VS / VÝROBA A SKLADY / 15m / 60 / 10</p> <p>REGULÁČNY BLOK HD / HOSPODÁRSKY DVOR SO ŽIV. VÝROBOU / 15m / 60 / 10</p> <p>REGULÁČNY BLOK TV / TECHNICKÁ VYBAVENOSŤ - ČOV / - / - / -</p> <p>REGULÁČNY BLOK SO / SKLADKA ODPADU / - / - / -</p> <p>REGULÁČNY BLOK S / ŠPORT / 2NP / 20 / 20</p> <p>REGULÁČNY BLOK C / CINTORÍN / 1NP / 10 / 40</p> <p>REGULÁČNY BLOK VZ / VEREJNÁ ZELEŇ / - / - / -</p> <p>REGULÁČNY BLOK ES / PLOŠNÉ PRVKY EKOLOGICKEJ STABILITY / - / - / -</p> <p>LÍNOVÉ PRVKY EKOLOGICKEJ STABILITY</p> <p>POZNÁMKA:</p> <p>HLAVNÉ FUNKČNÉ VYUŽITIE = MIN. 80% FUNK. VYUŽITIA REGULÁČNEHO BLOKU.</p> <p>VEREJNO PROSPESNÉ ZARIADENIA A LÍNOVÉ STAVBY</p> <p>CESTA II. TRIEDY S MOŽNOSŤOU ZMENY VO VÝHLADOVOM ŠÍRKOVOM USPORIADANÍ</p> <p>OSTATNÉ CESTNÉ KOMUNIKÁCIE</p> <p>CYKLISTICKÉ TRASY</p> <p>VEDENIA VN. VNI A TRAFOSTANICE</p> <p>VTL PLYNOVOD A REGULÁČNÁ STANICA PLYNU</p> <p>VODNÝ ZDROJ</p> <p>ČISTIAREŇ ODPADOVÝCH VÔD</p> <p>VODNÝ ZDROJ PITNEJ VODY</p> <p>VÝTLAČNÉ POTRUBIE KANALIZÁCIE / MIMO CESTNÝCH KOMUNIKÁCIÍ / CINTORÍN</p> <p>POZNÁMKA:</p> <p>EXISTUJÚCE ZARIADENIA A LÍNOVÉ STAVBY DOPRAVNEJ A TECHNICKEJ VYBAVENOSŤI SU OZNAČENÉ AKO VP Z DŮVODOU ICH PŘÍPADNEJ POTREBNÉJ</p>
--	---